



KGS Waldschule Schwanewede

***Präsentation (Informationsabend)
für die Eltern des 4. Jahrgangs
für das Schuljahr 2020/2021***

KOOPERATIVE GESAMTSCHULE HEISST

- Bei uns gibt es drei Schulformen (Hauptschule, Gymnasium, Realschule) unter einem Dach.
- Die Schülerinnen und Schüler können **alle Abschlüsse** erwerben.
- In den Jahrgängen **5 und 6** bilden wir schulzweigübergreifende Klassen, die Schüler/innen können sich länger orientieren, welcher Zweig der richtige für sie ist und bei Bedarf in einem anderen Zweig „schnuppern“.
- Wir sind flexibel. Schüler/innen können bei einem Zweigwechsel in Jahrgang 5 und 6 in ihrer Klasse bleiben. Auch spätere Zweigwechsel sind möglich.
- Die Benotung findet nach Zweigen statt. Wir differenzieren.
- Ab Jahrgang 7 werden die Schüler/innen in den Hauptfächern innerhalb der Zweige und in einigen Nebenfächern weiterhin zweigübergreifend unterrichtet.

WIR UNTERRICHTEN NACH DEM 80 MINUTEN MODELL

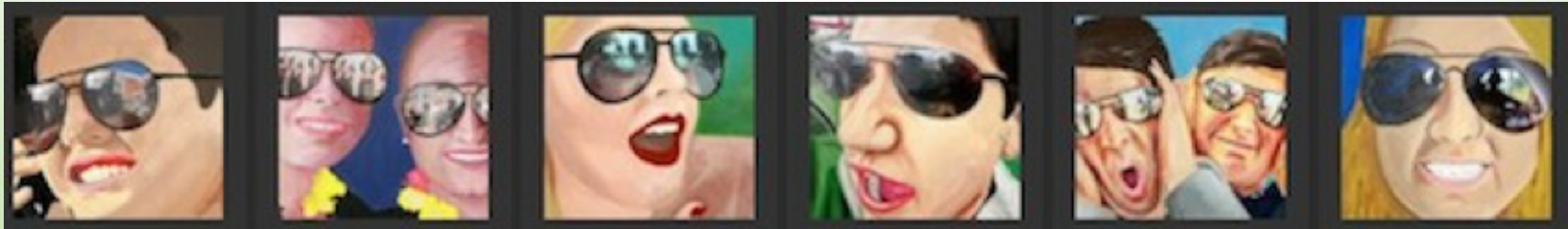
- Unsere Blöcke dauern **80 Minuten**.
- Das führt zu einer deutlichen **Beruhigung des Unterrichtsalltages** (höchstens 3-4 Fächer am Tag, dadurch muss weniger Material in den Ranzen, es sind weniger Hausaufgaben an einem Tag zu erledigen).
- Die Verlängerung der Unterrichtsstunden führt zu einer **höheren Lerneffizienz** (mehr Raum für Lern- und Übungsphasen, die das Gelernte gleich im Anschluss vertiefen).
- **Fünftklässler** werden sukzessive an die neue Rhythmisierung gewöhnt (zunächst werden immer wieder kleinere Pause oder Energizer in die Blöcke eingebaut).

WIR SIND EINE OFFENE GANZTAGSSCHULE

- Sofern kein Nachmittagsunterricht stattfindet (in der Regel erst in höheren Klassen), gibt es die Möglichkeit sich im 5. Block verbindlich für den **offenen Ganzttag** anzumelden, der um 15.25 Uhr endet.
- Er beginnt mit einer **einstündigen Mittagspause**, in der man in unserer Mensa ein warmes Mittagessen (Auswahl zwischen drei Essen) essen kann. Der Spielraum, der Ruheraum, die Bücherei oder die aktive Pause in der Sporthalle bieten für jeden Geschmack zusätzliche beaufsichtigte Aufenthaltsräume.
- Anschließend kann man an einer AG aus unserem vielfältigen **Angebot von ca. 30 Arbeitsgemeinschaften** aus sportlichen, künstlerischen, musikalischen, technischen ... Bereichen verbindlich für ein Schuljahr teilnehmen.

WIR STÄRKEN INDIVIDUELLE FÄHIGKEITEN

- vielfältiges AG Angebot
- Veranstaltungen wie Bühnenreif und Winterzauber
- Theater AGs
- Jugend trainiert für Olympia
- Jugend forscht



- Wettbewerbe (Sprachen, Mathe, Naturwissenschaft)
- Schülerfirma
- Seminarfachmesse von Schüler/innen für Schüler/innen

AUSSERUNTERRICHTLICHE ERFAHRUNGEN: HORIZONTE ERWEITERN

Klassen- und Projektfahrten:

Wir sind gemeinsam mit der Klasse in Jg. 5/6, 7/8, 9/10 und in der Oberstufe zu Studienfahrten unterwegs.

Möglich sind Projektfahrten in den Fremdsprachen:

nach Frankreich in Jg. 7

nach Spanien in Jg. 8

nach England in Jg. 9

nach Italien in Jg. 9/10

Fahrten im Rahmen von Erasmus+-Projekten
(Schweden, Schottland, Holland)

Sportfahrten (Skifahrt, Jugend trainiert für Olympia)
Musisch-Kulturelle Woche auf Spiekeroog

MEDIEN AN DER WALDSCHULE

Wir sind eine Schule, die mit modernen Technologien arbeitet und sich weiter entwickelt.

- Computerräume
- Wir nutzen lserv! (Mails, Aufgabentool, Videokonferenz, kollaboratives Arbeiten)
- Wir nutzen interaktive Tafeln, I-Pads, Dokumentenkameras und Notebooks für den Unterrichtseinsatz.
- Der Digitalpakt bedeutet die Erweiterung der medialen Ausstattung, stetige Fortbildung der Kolleg/innen, und insgesamt den Ausbau des mediengestützten Unterrichts.



WIR LEGEN WERT AUF BERUFS- UND STUDIENORIENTIERUNG

Kooperation mit der Berufsschule in Osterholz-Scharmbeck

- Praxistage im 8. Jahrgang des Hauptschulzweiges und für die Schülerinnen und Schüler mit sonderpädagogischem Unterstützungsbedarf
- Teilnahme an der Berufsinformationsmesse für alle Zweige
- Betriebspraktikum in allen Zweigen während der Sekundarstufe I
- ein weiteres Praktikum in der gymnasialen Oberstufe
- Besuch der Studien- und Berufsmesse „Vocatum“ für alle
- Besuch der Universitätsbibliothek Bremen

INTEGRIERTE EINGANGSSTUFE (5/6)



WIR HABEN EINE INTEGRIERTE EINGANGSSTUFE (5/6)

Organisation des 5. und 6. Jahrgangs:

- zuverlässige Kernunterrichtszeit von 8.25 Uhr – 12.25 Uhr
- Pausenaufsichten im Pausenbereich
- zwei Klassenfamilien mit jeweils 4 Klassen
- je Klassenfamilie eine/zwei Inklusionsklassen
- möglichst kleine Klassen und enge pädagogische Absprachen in den Lehrerteams (in I-Klassen arbeiten wir multiprofessionell zusammen)
- Angebot am Nachmittag: Hausaufgabenbetreuung, zahlreiche AG´s

Wir legen den Fokus auf ein gutes Miteinander:

- Das Fach EvA (Klassenlehrerunterricht) wird zunächst ausschließlich zur Klassengemeinschaftsbildung und Klassenorganisation genutzt. Danach bietet es weitere Möglichkeiten: eigenverantwortliches Arbeiten, Gruppenarbeiten, Erledigung von Klassengeschäften (Jahrgangsregeln, Klassenrat), Zeit für individuelle Beratung, Förderung und Forderung.

INTEGRIERTE EINGANGSSTUFE (5/6) UNTERRICHTSFÄCHER

5. Jahr- gang

Integrierter Bereich

= Klassenunterricht

Deutsch	EVA	
Geschichte	Erdkunde	Religion
Physik	Biologie	
Kunst	Musik	Sport

Kursunterricht

**(2 Niveaus /
Durchlässigkeit)**

Mathematik
Englisch

6. Jahr- gang

Integrierter Bereich

= Klassenunterricht

Deutsch	EVA	
Geschichte	Erdkunde	Religion
Kunst	Musik	Sport
Chemie	Biologie	

Kursunterricht

**(2 Niveaus /
Durchlässigkeit)**

Mathematik
Englisch
2. Fremdsprache / RWP
Physik

INTEGRIERTE EINGANGSSTUFE (5/6)

MÖGLICHER STUNDENPLAN

Zeit	Montag	Dienstag	Mittwoch	Donnerstag	Freitag
1. Block: 7.40 - 8.20	-	ITG	ITG	-	-
8.20 - 8.25	Pause				
2. Block: 8.25 - 9.45	EvA	Deu	Gesch	Musik	Deutsch
9.45 - 10.05	Pause				
3. Block: 10.05 - 11.25	Deu	Mathe	Englisch	Mathe	Englisch
11.25 - 11.45	Pause				
4. Block: 11.45 – 12.25 /13.05	Religion	Kunst	Sport	Biologie	EvA
13.05 - 14.05	<i>Mittagspause (Mensa, Bücherei, Spielraum)</i>				
14.05 - 15.25 (Möglichkeit)	AG	AG	Hb	LRS - Förderung	-

IN DER INTEGRIERTE EINGANGSSTUFE (5/6) ANKOMMEN UND WOHLFÜHLEN

Wenn unsere Schüler/innen bei uns ankommen, gibt es:

- Einführungstage zum Kennenlernen für Schüler/innen und Lehrkräfte (Gebäude, Regeln, Iserv, Mensa)
- Toleranz- Projekt- Tage
- gemeinsame Mittagessen mit der ganzen Klasse
- ein Patenkonzept mit älteren Schüler/innen, die euch unterstützen
- Smiley Workshop für einen sicheren Umgang mit sozialen Medien
- Mobbing Präventions Projekt
- Hausaufgabenbetreuung (möglich)

und viele Räume für unsere Schüler/innen:

Klassenraum mit Eigentumsfächern

Bibliothek

Aktive Pause in der Sporthalle

Mittagspausenkonzept mit Spiele- und Ruheraum

Mensa

Einen eigenen beaufsichtigten Pausenbereich



INTEGRIERTE EINGANGSSTUFE (5/6)

WELCHER ZWEIG IST RICHTIG FÜR MEIN KIND?

Gymnasium

- eher fachwissenschaftlich orientiert, 2. Fremdsprache
- erfordert einen angemessenen Grad an Selbstständigkeit und Zuverlässigkeit (Hausaufgaben, Informationsübermittlung, Pünktlichkeit)
- erfordert eine gute Lesefähigkeit und gutes Leseverständnis
- Schülerinnen sollten Lust am Lernen haben und gut mit Anforderungen umgehen können

Realschule

- ist eher handlungs- und praxisorientiert
 - richtet den Fokus eher auf die Berufsorientierung
 - hat daher praxisbezogene Angebote im Wahlpflichtbereich wie z.B. Bewegung & Gesundheit, Bühne & Sprache, Musik & Kultur, Gestaltung & Kreativität
- Möglichkeit einer 2. Fremdsprache (Französisch)

INTEGRIERTE EINGANGSSTUFE (5/6)

WELCHER ZWEIG IST RICHTIG FÜR MEIN KIND?

Hauptschule

- noch stärkere Handlungs- und Praxisorientierung durch Fächer wie Hauswirtschaft, Technik, Werken
- ab Klasse 8 intensive Berufsorientierung
- keine 2. Fremdsprache

Für eine gute Zusammenarbeit zwischen Elternhaus und Schule:

1. Unterstützen Sie Ihr Kind beim Übergang, z.B. Hilfe beim Packen der Schultasche, insbesondere auch für das neue Fach EvA.
2. Erinnern Sie Ihr Kind an das Erledigen der Hausaufgaben.
3. Nutzen Sie den Schuljahresplaner als Kommunikations- und Informationsmittel mit uns Lehrkräften.

INTEGRIERTE EINGANGSSTUFE (5/6)

WICHTIGE TERMINE

Unter Vorbehalt

Mittwoch, 03. März 2021:

Tag der offenen Tür (17 - 19 Uhr)

Donnerstag, 06.05.2021:

Schulanmeldung in der Waldschule (16 - 18 Uhr)

Unterlagen zum Download ab Mitte April unter

www.waldschule-schwanewede.de → Info/Service → Downloads

Freitag, 03.09.2021:

Einschulung